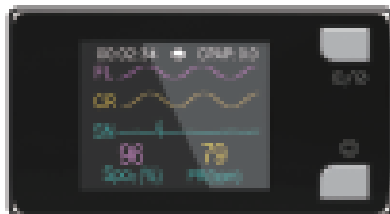
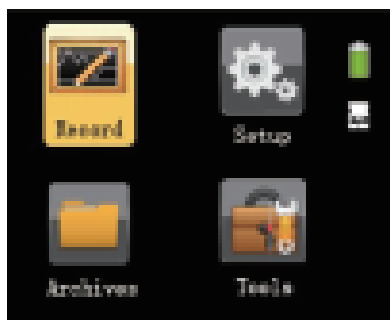


PolyWatch

Portable Sleep Diagnostic System & Sleep Screener



Sleep Well, Live Better



Características:

- Diseño de reloj, Peso ligero, Facilidad de uso.
- OLED a color, Visualización de onda en tiempo real.
- Detección de movimientos de abdomen y de tórax para detectar CSA (YH-600B Pro).
- Identificación estado dormido/desperto automático a través del movimiento de la muñeca.
- Indicadores de conexión inteligentes.
- Temporizador para grabar.
- Recopilación múltiple de datos (USB/ Bluetooth/ Tarjeta TF).

Parámetros	SpO ₂	Pulso	Flujo de Aire	Ronquido	Movimiento de muñeca	Presión CPAP	Posición del Cuerpo	Esfuerzo Torácico y Abdominal
YH-600B Pro	√	√	√	√	√	√	√	√
YH-600A Pro	√	√	√	√	√	√		

Haciendo de la Apnea un Diagnostico mas Fácil



Software Potente e Informe Conciso:

- Análisis del software incluye trastornos respiratorios del, sueño, reducción de la saturación de oxígeno etc.

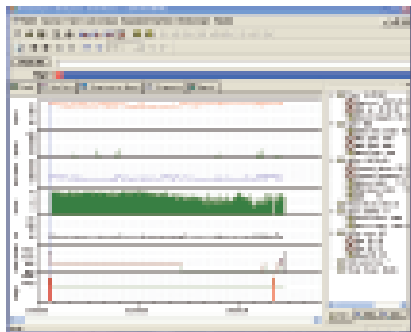
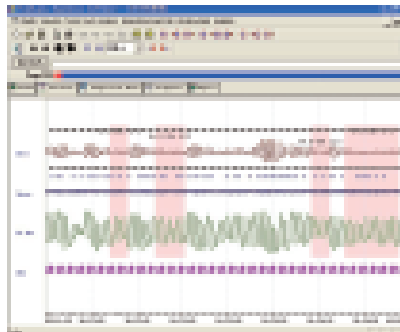
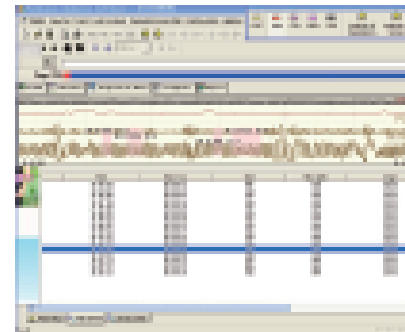


Gráfico de tendencias



Forma de Onda



Eventos

Especificaciones Técnicas:

SpO₂

Rango 0% ~ 100%

Pulso

Rango 30 ~ 250 ppm

Longitud de Onda

Rojo 663 nanómetros

Infrarrojo 890 nanómetros

Máxima Potencia Óptica de Salida

Menos de 1.5 mw maximo promedio

Forma de Onda de Flujo de Aire

Frecuencia 10 ~ 40 veces por minuto

Presión CPAP

Rango 4 ~ 20hPa

Ronquido

150 ~ 300Hz

Esfuerzo Torácico/ Abdominal (para YH-600B Pro)

Rango 10 ~ 40 veces por minuto

Posición de Cuerpo (para YH-600B Pro)

Detecta si se duerme en posición supina, lado izquierdo o derecha y posiciones prono.

Movimiento de muñeca

Estado dormido/ despierto automático a través del movimiento de la muñeca

Clasificación de protección contra descargas eléctricas

Tipo BF

Temperatura

Operación 5°C ~ 35°C

Almacenamiento/ Transporte -20°C ~ 55°C

Humedad

Operación ≤ 80% (sin-condensación)

Almacenamiento/ Transporte ≤ 93% (sin-condensación)

Presión Atmosférica

Operación 860 ~ 1060 hPa

Almacenamiento/ Transporte 700 ~ 1060 hPa

Fuente de Energía

DC 1.5V ± 0.15V (1×1.5V R6 AA)

Tiempo de grabación mínima No menos de 8 horas

Almacenamiento de Datos

64 grabaciones pueden ser grabadas en la tarjeta TF

Dimensiones

78mm × 60mm × 21mm (Dispositivo)

Peso

75g (Dispositivo sin batería)

Tipo de protección contra descargas eléctrica

Fuente de Energía interna

A prueba de agua

Modo de trabajo

IP22

Operación continua



BMC Medical Co., Ltd.

Dirección: 5/ F Main Building, No. 19 Gucheng Street West,
Shijingshan, Beijing 100043, China

Tel: +86-10-51663880

Fax: +86-10-51663880 ext. 810

www.bmc-medical.com

NOTA: Especificaciones sujetas a cambio sin previo aviso

SC-14-02-80
V1.0